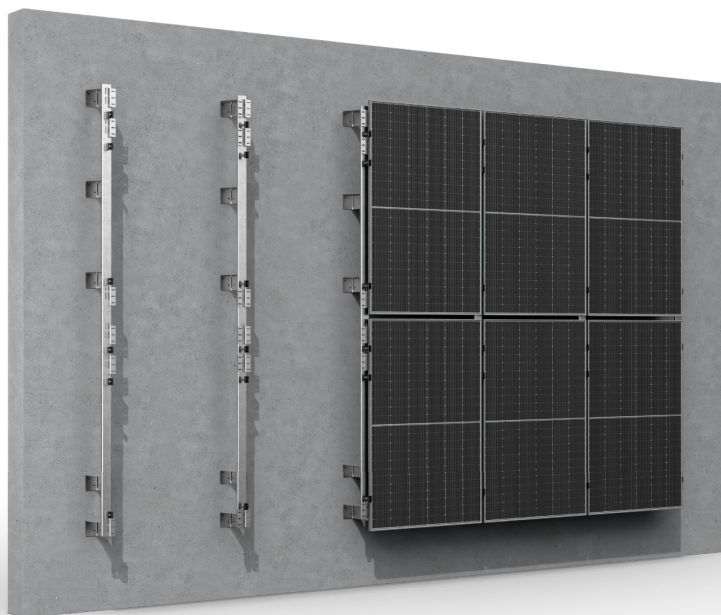


Pionowa

Konstrukcja elewacyjna Facade mounting system

ściany murowane i żelbetowe
brick and reinforced concrete walls



wizualizacja pogładowa
sample image



Długość modułu
Module length

dowolne
any



Szerokość modułu
Module width

dowolne
any



Montaż
Installation

równoległy
parallel



Przeznaczenie
Usage

elewacja budynku
building facade



Materiał budynku
Building material

murowany, żelbet
brick, ferroconcrete

Materiał
Material

stal konstrukcyjna S350GD
S350GD structural steel

Powłoka
Coating

ZM 310/430/620

Gwarancja
Guarantee

do 15 lat
up to 15 years



Podwójne zabezpieczenie modułów:
1) haki używane do zawieszenie modułów
2) klemy służące do ich dociśnięcia

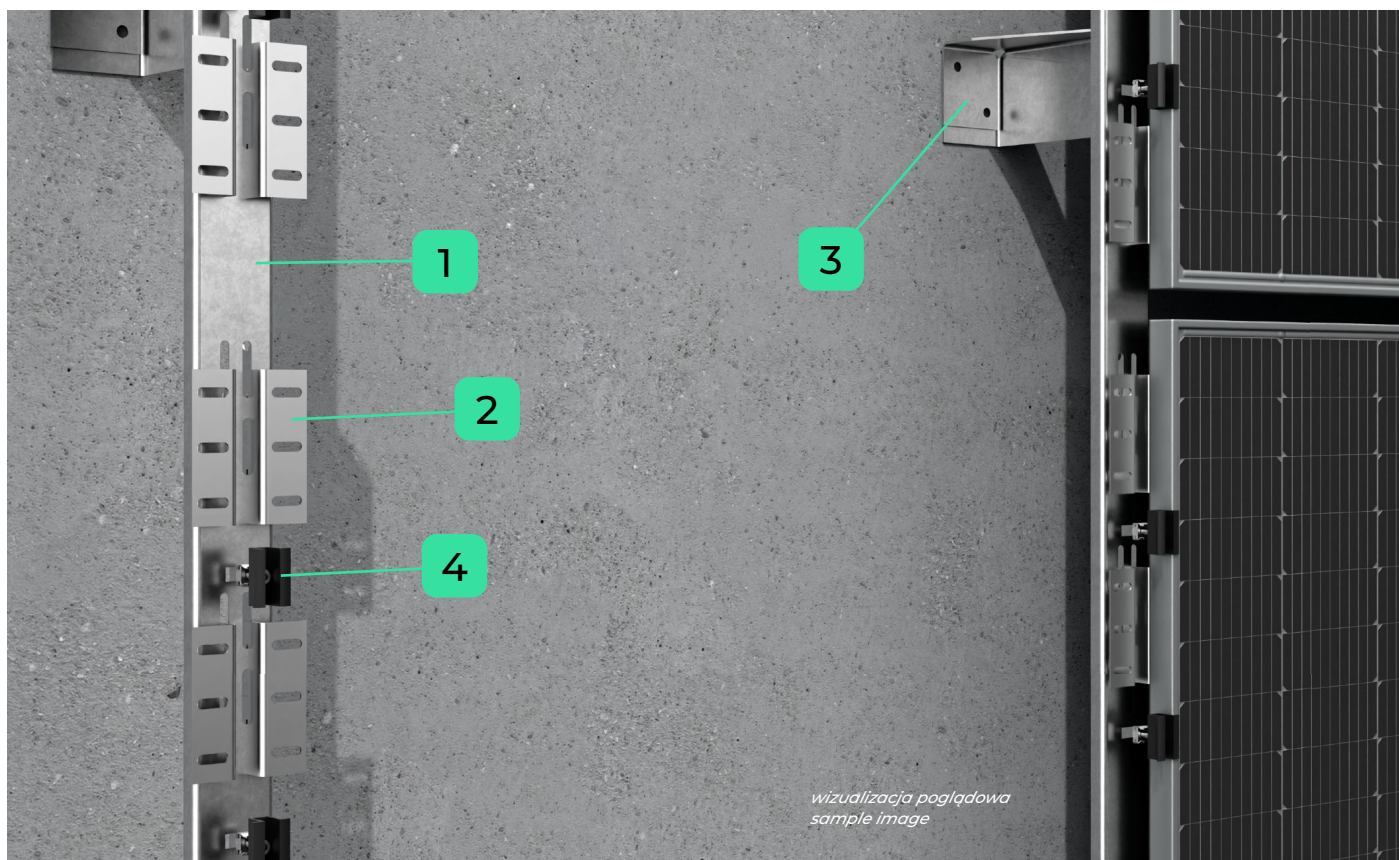


Double securing of the modules:
1) hooks used to suspend the modules
2) clamps used to tighten them



1. Profil montażowy
2. Haki
3. Konsola
4. Klema

1. Mounting profile
2. Hooks
3. Console
4. Clamp



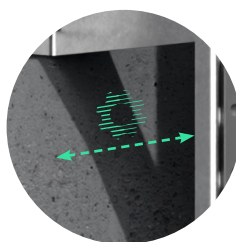
Opcje osadzenia na elewacji:

installation methods:

kotwy mechaniczne
mechanical anchors

kotwy chemiczne
chemical anchors

inne
other



Odstęp od elewacji ustalany zgodnie z wymaganiami projektu.

Façade clearance to be determined in accordance with project requirements.



W większości przypadków rozwiązania konstrukcyjne systemów fasadowych są dobrane indywidualnie do każdego projektu.

In most cases, the structural solutions of facade systems are selected individually for each project.