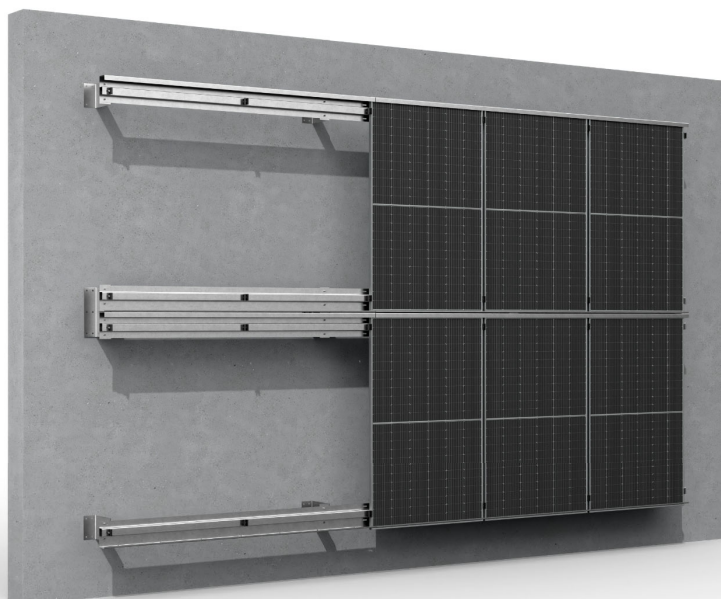


# Korytkowa

## Konstrukcja elewacyjna

### Facade mounting system

płyta warstwowa na elewacji  
sandwich panel on facade



wizualizacja pogładowa  
sample image



**Długość modułu**  
Module length

dowolne



**Szerokość modułu**  
Module width

dowolne



**Montaż**  
Installation

równoległy  
parallel



**Przeznaczenie**  
Usage

elewacja budynku  
building facade



**Materiał budynku**  
Building material

płyta warstwowa  
sandwich panel

**Materiał**  
Material

stal konstrukcyjna S350GD  
S350GD structural steel

**Powłoka**  
Coating

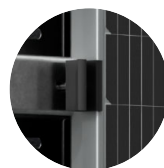
ZM 310/430/620

**Gwarancja**  
Guarantee

do 15 lat  
up to 15 years



Podwójne zabezpieczenie modułów:  
1) haki używane do zawieszenie modułów  
2) kłemy służące do ich dociśnięcia

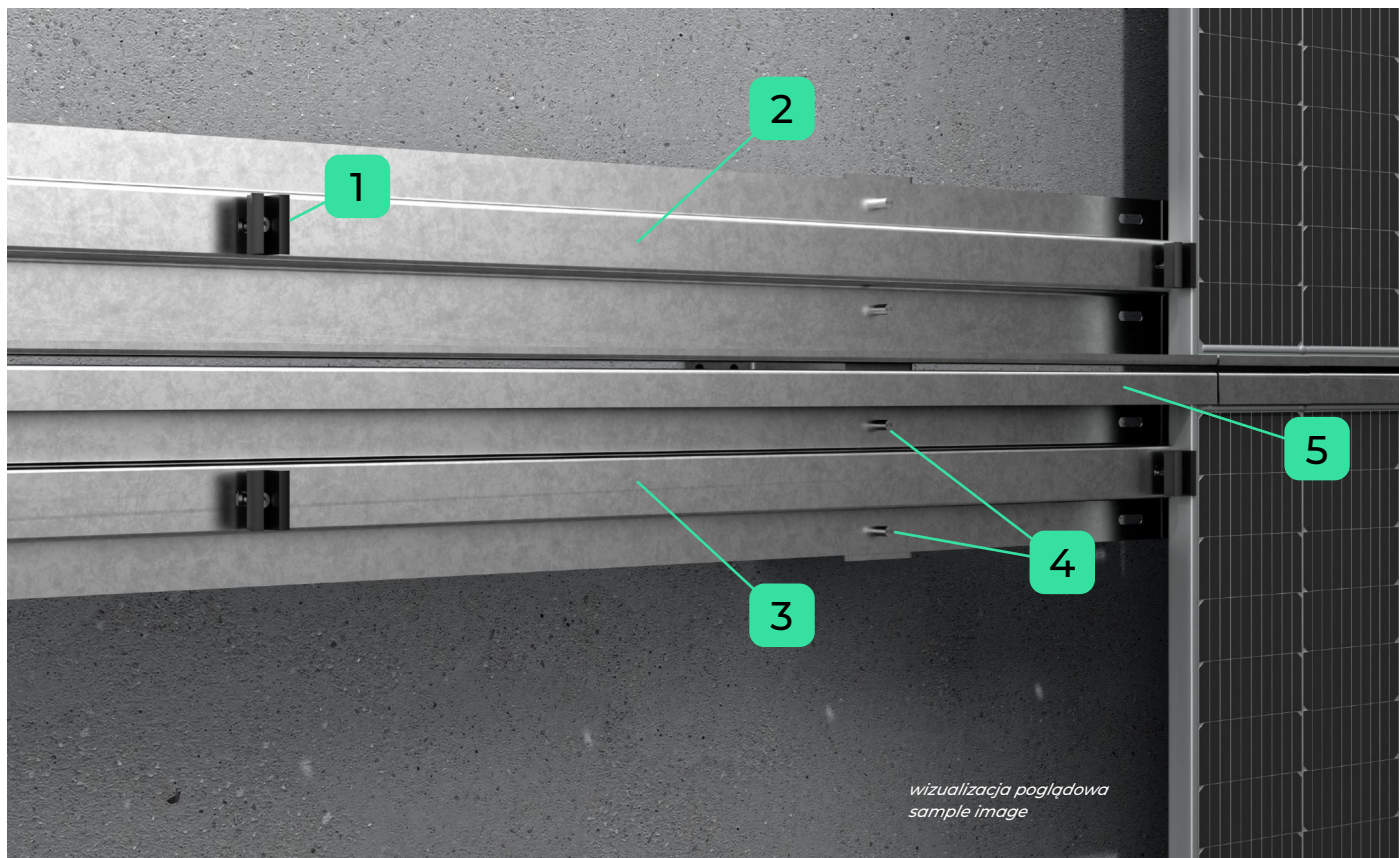


Double securing of the modules:  
1) hooks used to suspend the modules  
2) clamps used to tighten them



1. Klema
2. Koryto górne
3. Koryto dolne
4. Połączenie śrubowe konsol
5. Łącznik koryt

1. Clamp
2. Upper trough
3. Bottom trough
4. Bracket screw connection
5. Trough connector



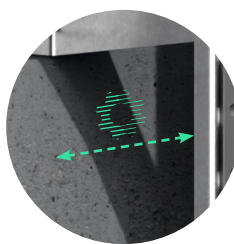
### Opcje osadzenia na elewacji:

installation methods:

kotwy mechaniczne  
mechanical anchors

kotwy chemiczne  
chemical anchors

inne  
other



Odstęp od elewacji ustalany zgodnie z wymaganiami projektu.

.....  
Façade clearance to be determined in accordance with project requirements.



W większości przypadków rozwiązania konstrukcyjne systemów fasadowych są dobierane indywidualnie do każdego projektu.

In most cases, the structural solutions of facade systems are selected individually for each project.