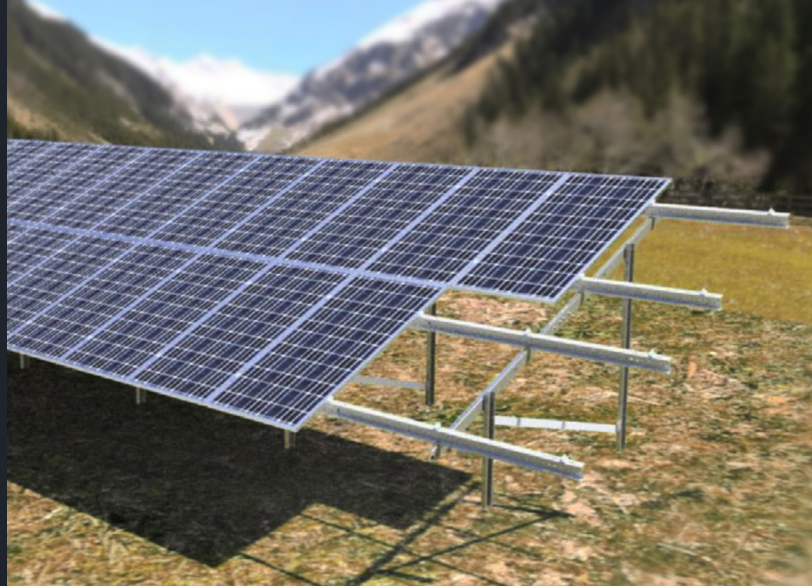
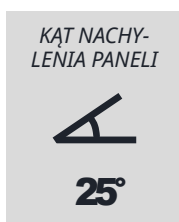
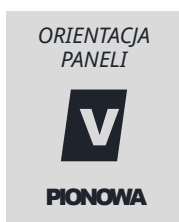


Konstrukcja uniwersalna w ukł. pionowym

wolnostojąca



Rozmiary modułów:

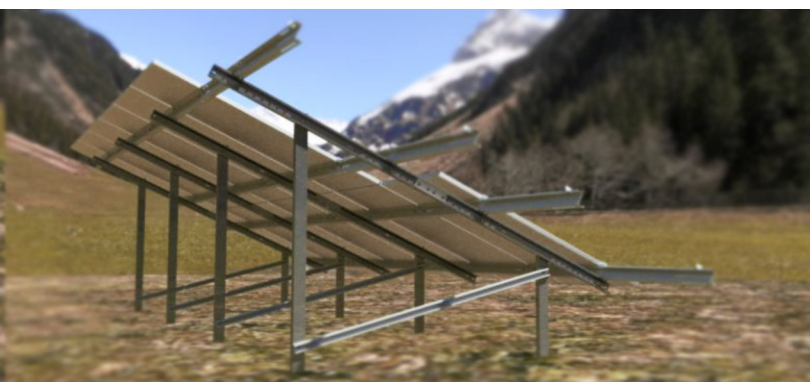


Uniwersalna konstrukcja wolnostojąca składa się z powtarzających się segmentów. Umożliwia to dowolną konfigurację długości rzędu oraz rozmiaru panelu. Konstrukcja jest dwupodporowa, o stałym nachyleniu paneli 25°. Opiera się na słupach, które wymagają wbicia w ziemię na głębokość 1,5 m.

Minimalna wielkość stołu to **dwa segmenty V2x2 (8 modułów)**. Rygle oraz płatywie skręcane są z kilku elementów, co zapewnia łatwiejszy transport przy jednoczesnym zwiększeniu wytrzymałości. Najdłuższy element ma długość 3,6 m.

Zakres wymiarów panelu PV:

	Min (mm)	Max (mm)
Dłuższy bok	1690	2210
Krótszy bok	960	1200



Rodzaje segmentów



Segment V2x2

- ✓ podstawowa konstrukcja (na 4 panele)
- ✓ minimalne zamówienie w ilości 2 szt.
- ✓ dowolna konfiguracja długości rzędu
- ✓ zoptymalizowana pod kątem wagi oraz wytrzymałości

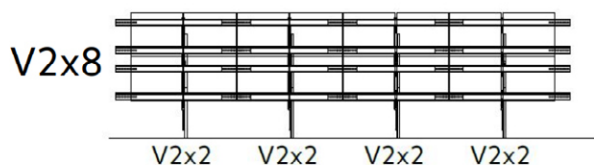
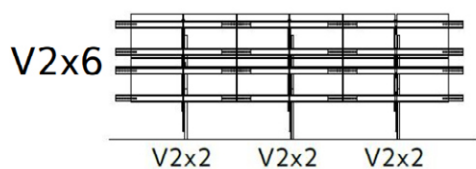
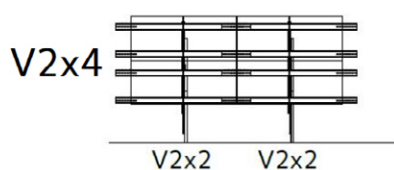


Segment V2x1

- ✓ opcjonalna konstrukcja (na 2 panele)
- ✓ możliwość dostawiania dwóch paneli

Przykładowe konfiguracje

Stoły parzyste: $n \cdot V2x2$



Stoły nieparzyste: $n \cdot V2x2 + V2x1$

