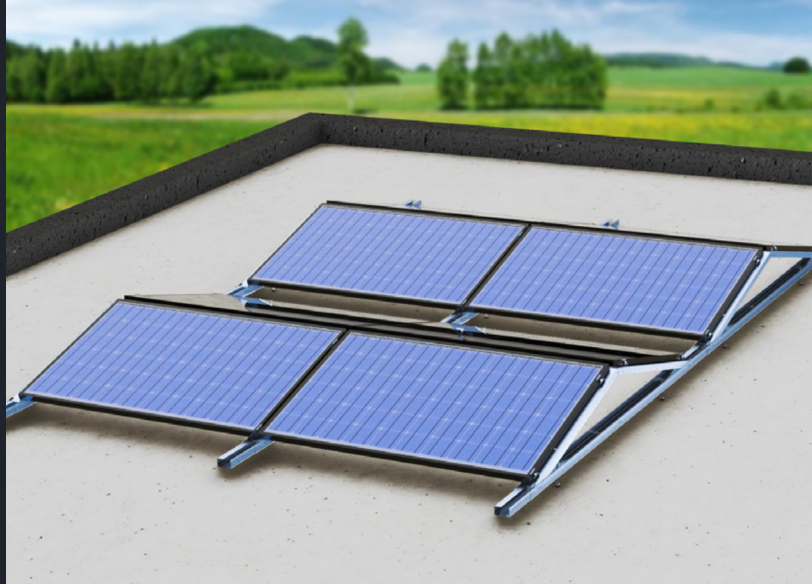
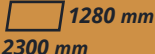


Konstrukcja długa przykręcana wsch.-zach.

POZIOM

mocowanie po krótszym boku



Maksymalne wymiary modułu:  1280 mm
2300 mm

Rozmiary modułów: **XL** **2XL** **3XL**

Konstrukcja przykręcana wschód-zachód to optymalne nieinwazyjne rozwiązanie dla dachów płaskich. Konstrukcja została **zooptymalizowana wagowo** celem minimalnego obciążenia dachu płaskiego.

Jej montaż odbywa się z wykorzystaniem **śrub dwugwintowych, które mocuje się do poszycia dachu**. Miejsca otworów zaleca się zabezpieczyć bitumicznym uszczelniaczem dekar skim. Brak konieczności zastosowania balastu sprawia, że konstrukcja nadaje się do instalacji na dachach płaskich, które nie mogą być dodatkowo obciążone blockami betonowymi.

Konstrukcja składa się z **trzech profili C**. Celem optymalizowania ustawienia modułów PV na dachu, istnieje możliwość ustawienia **czterech kątów podpór: 10°, 15°, 18° oraz 20°**.

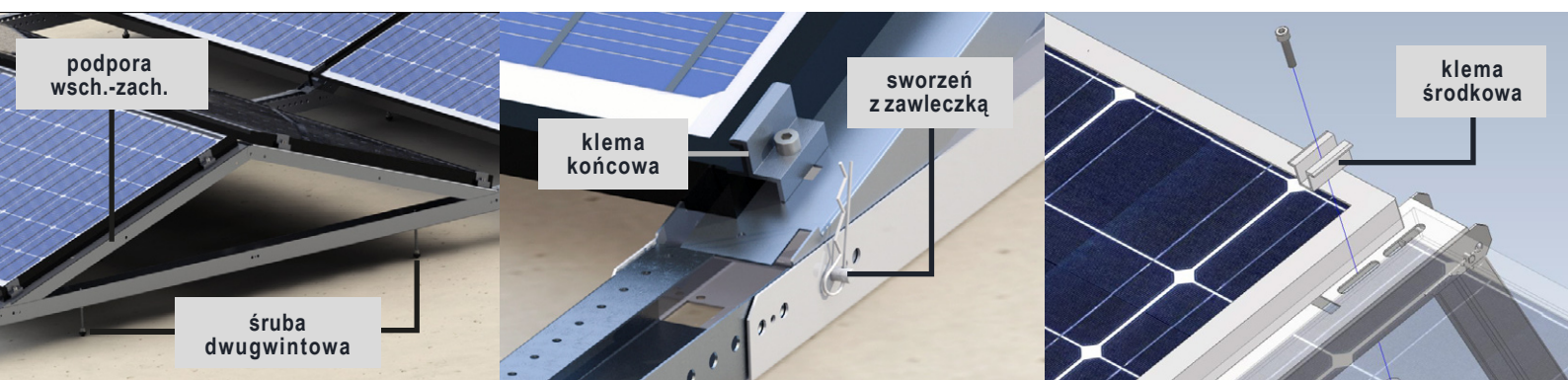
Moduły PV o rozmiarach S-L montuje się za pomocą klem bezpośrednio do podpory za pomocą śrub M8. Mocowanie modułów o rozmiarze XL i większych odbywa się bezpośrednio do profilu montażowego 40x40, który z kolei montowany jest do podpory za pomocą śruby M10.

Charakterystyka

- ✓ konstrukcja idealna dla dachów płaskich
- ✓ zwiększona stabilność dzięki mocowaniu bezpośrednio do konstrukcji dachu
- ✓ konstrukcja zooptymalizowana wagowo i łatwa w montażu

Szczegóły techniczne

Rodzaj dachu	dach płaski
System montażu	podstawa przykręcana
Materiał wykonania	stal ocynkowana + aluminium
Orientacja modułów	pozioma
Kąt nachylenia podpór	10°, 15°, 18°, 20°
Obciążenie	nie wymaga dodatkowego obciążenia



Elementy podstawy konstrukcji



Pozostałe elementy montażowe

