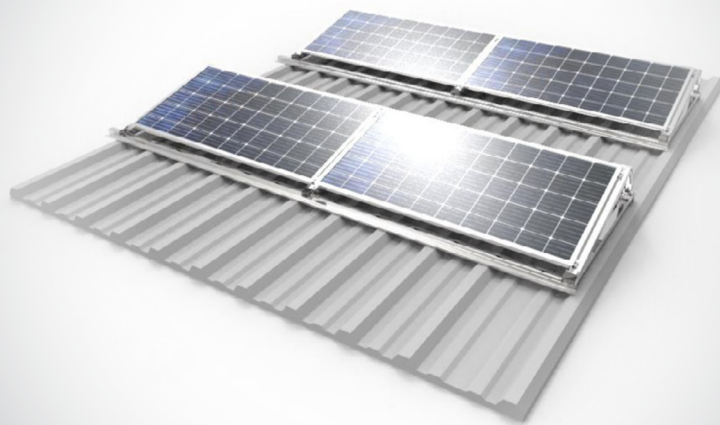


Konstrukcja przykręcana na płytę warstwową

POZIOM

mocowanie po krótszym boku



Maksymalne wymiary modułu:  1280 mm
2300 mm

Rozmiary modułów:



Konstrukcja przykręcana do płyty warstwowej to doskonale zoptymalizowane wagowo rozwiązanie montażu modułów PV do dachu krytego **płytą warstwową**.

Montaż proponowanej konstrukcji odbywa się dwuetapowo. Początkowym etapem jest przykręcenie profili o przekroju Z do konstrukcji wsporczej dachu. Następnie to tak powstałego rusztu z profili Z, montowana jest konstrukcja podpory modułu PV. **Konstrukcja ta nie wymaga dodatkowego obciążania dachu.**

Konstrukcja składa się z **trzech profili C**. Celem zoptymalizowania ustawienia modułów PV na dachu opcjonalnie można zakupić **ramię teleskopowe**.

Moduły PV o rozmiarach S-L montuje się za pomocą klem bezpośrednio do podpory za pomocą śrub M8. Dzięki takiej instalacji konstrukcja nadaje się do montażu modułów bifacjalnych. Mocowanie modułów o rozmiarze XL i większych odbywa się bezpośrednio do płatwi która to z kolei montowana jest do podpory za pomocą śruby M10.

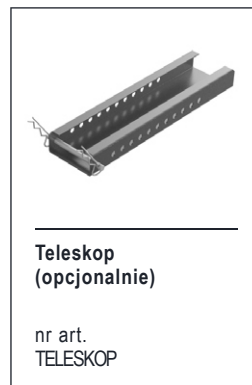
Charakterystyka

- ✓ wysoka stabilność dzięki mocowaniu bezpośrednio do konstrukcji dachu
- ✓ idealna dla dachów płaskich krytych płytą warstwową
- ✓ lekka konstrukcja zoptymalizowana wagowo
- ✓ szybka i łatwa w montażu

Szczegóły techniczne

Rodzaj dachu	dach płaski z płyty warstwowej
System montażu	podstawa przykręcana
Materiał wykonania	stal ocynkowana + aluminium
Orientacja modułów	pozioma
Obciążenie	nie wymaga dodatkowego obciążenia

Elementy podstawy konstrukcji



Pozostałe elementy montażowe

