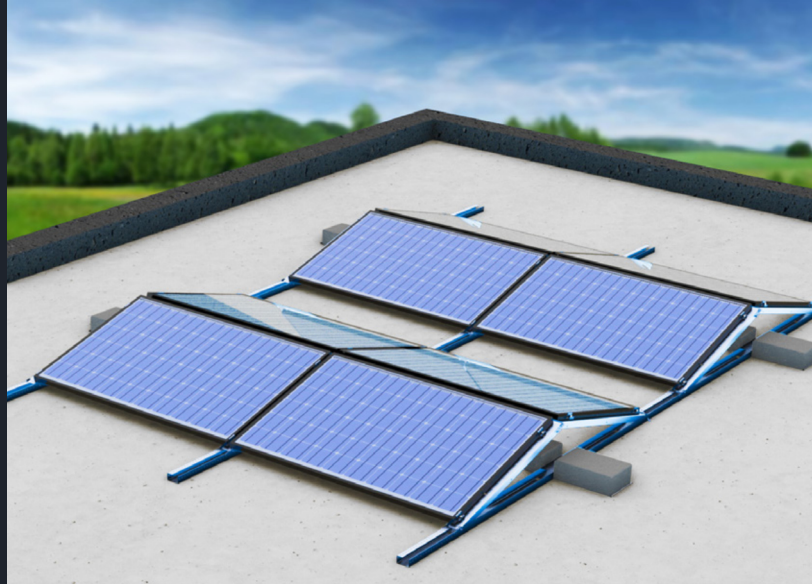


Konstrukcja krótka balastowa wsch-zach.

POZIOM

mocowanie po krótszym boku



Maksymalne wymiary modułu:  1050 mm
2100 mm

Rozmiary modułów:



Konstrukcja balastowa wschód-zachód to optymalne rozwiązanie dla dachów płaskich. Konstrukcja została **zoptymalizowana wagowo** celem minimalnego obciążenia dachu płaskiego.

Montaż tej konstrukcji odbywa się z wykorzystaniem masy własnej konstrukcji nośnej oraz **dodatkowego balastu** tzn. dwóch bloczków betonowych. Każdy z nich ma rozmiar 38x24x12 cm i wagę 23 kg. Elementy betonowe nie znajdują się w zestawie.

Konstrukcja składa się z **trzech profili C, łączników oraz omegi** będącej podstawą dla bloczku betonowego. Celem optymalizowania ustawienia modułów PV na dachu, istnieje możliwość ustawienia **dwóch kątów podpór: 17° i 22°.**

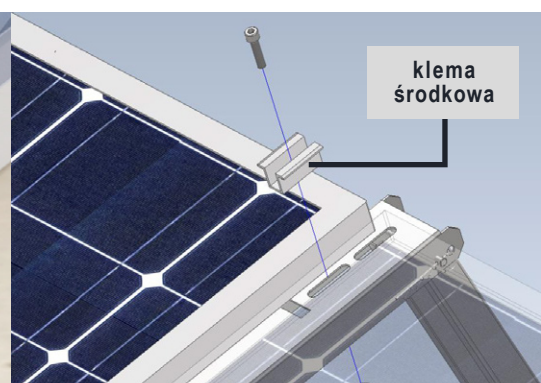
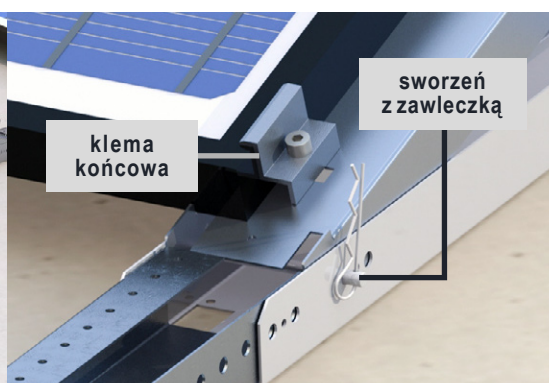
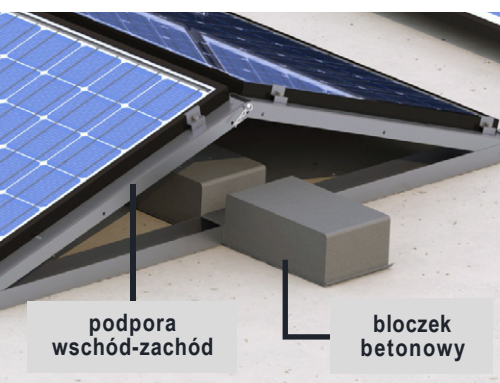
Moduły PV o rozmiarach S-L montuje się za pomocą klem bezpośrednio do podpory za pomocą śrub M8. Mocowanie modułów o rozmiarze XL i większych odbywa się bezpośrednio do płatwi, które z kolei montowane są do podpory za pomocą śruby M10.

Charakterystyka

- ✓ **nieinwazyjne rozwiązanie dla dachów płaskich**
- ✓ **łatwy i szybki montaż**
- ✓ **konstrukcja zoptymalizowana wagowo**
- ✓ **idealna do membrany PCV lub pokrycia bitumicznego**

Szczegóły techniczne

Rodzaj dachu	dach płaski
System montażu	podstawa balastowa
Materiał wykonania	stal ocynkowana + aluminium
Orientacja modułów	pozioma
Kąt nachylenia podpór	17° i 22°
Obciążenie	46 kg (2 bloczki betonowe po 23 kg)



Elementy podstawy konstrukcji



Pozostałe elementy montażowe

