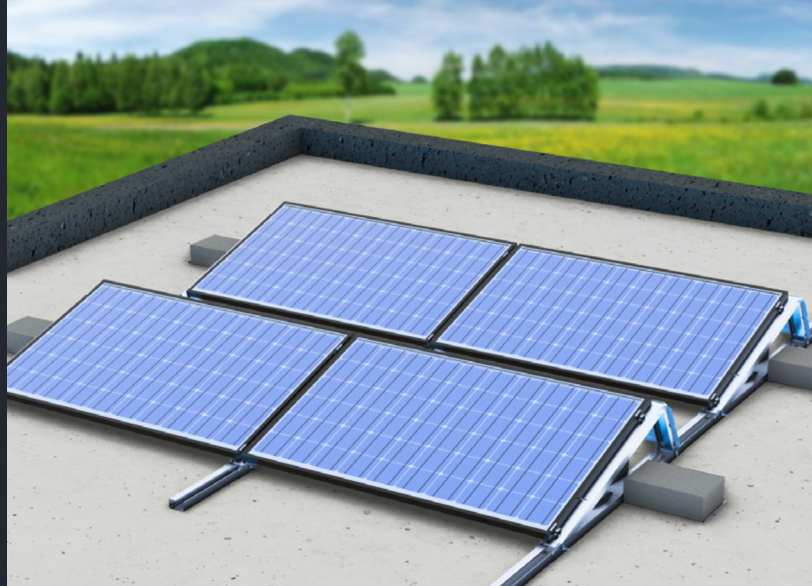
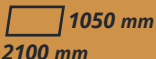


Konstrukcja balastowa południe

POZIOM

mocowanie po krótszym boku



Maksymalne wymiary modułu:  1050 mm
2100 mm

Rozmiary modułów: **S** **M** **L**

Konstrukcja balastowa południe to optymalne rozwiązanie dla dachów płaskich o nachyleniu do 7°. Konstrukcja została zoptymalizowana wagowo celem minimalnego obciążenia dachu płaskiego.

Jej montaż odbywa się z wykorzystaniem masy własnej i **dodatkowego balastu** tzn. 2-4 bloczków betonowych. Każdy z nich ma rozmiar 38x24x12 cm i wagę 23 kg. Elementy betonowe nie znajdują się w zestawie.

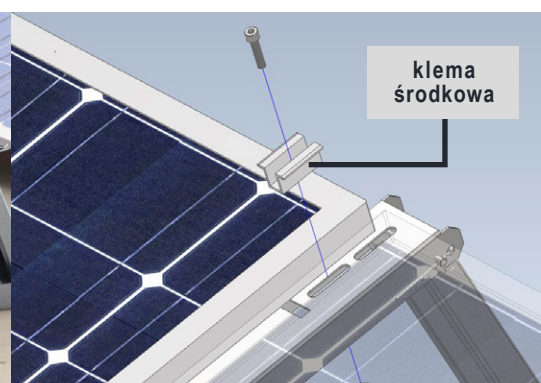
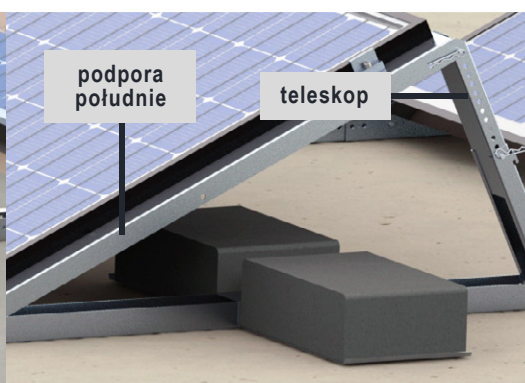
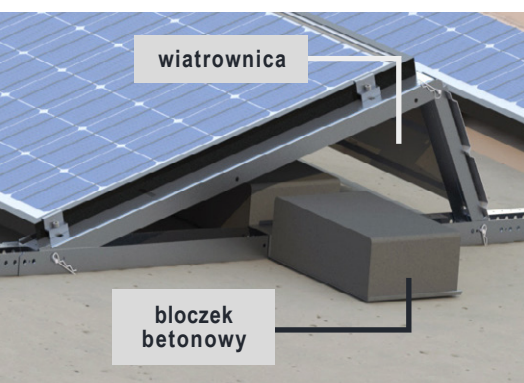
Konstrukcja składa się z **trzech profili C, łączników** oraz **obróbki omega**, będącej podstawą dla bloczku betonowego. Dodatkowym elementem jest **wiatrownica** montowana na tylnej ścianie podpór, zwiększającą stabilność instalacji. Celem zoptymalizowania ustawienia modułów PV na dachu opcjonalnie można zakupić **ramię teleskopowe** umożliwiające ustawienie kąta na 15° oraz od 19° do 29°, dzięki czemu konstrukcja nadaje się również do montażu **modułów bifacjalnych**.

Charakterystyka

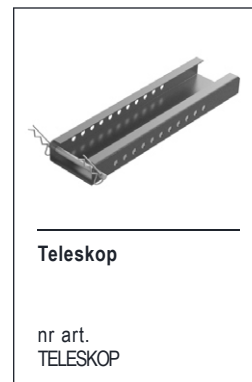
- ✓ **nieinwazyjne rozwiązanie dla dachów płaskich**
- ✓ **łatwy i szybki montaż**
- ✓ **konstrukcja zoptymalizowana wagowo**
- ✓ **zwiększona stabilność dzięki zastosowaniu wiatrownicy**

Szczegóły techniczne

Rodzaj dachu	dach płaski
System montażu	podstawa balastowa
Materiał wykonania	stal ocynkowana + aluminium
Orientacja modułów	pozioma
Kąt nachylenia podpór	15°; 19°-29°
Obciążenie	46-92 kg (2-4 bloczków betonowych po 23 kg)



Elementy podstawy konstrukcji



Pozostałe elementy montażowe

