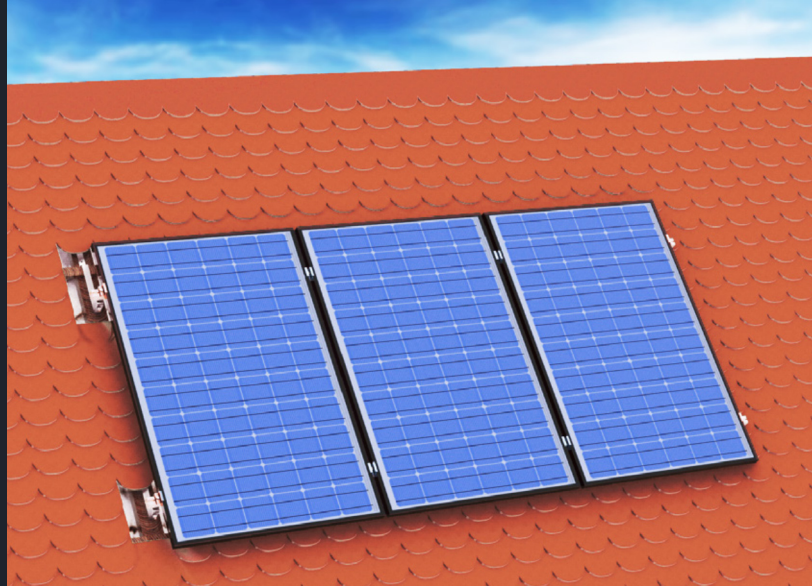


Dachówka typu karpiówka

dach skośny



UCHWYT REGULOWANY KARPIÓWKA

Rozmiary modułów: S M L XL 2XL 3XL

Uchwyt regulowany karpiówka stosuje się w przypadku dachów krytych dachówką ceramiczną typu karpiówka.

Uchwyt składa się z dwóch elementów - wygiętego płaskownika, który montuje się bezpośrednio do krokwi oraz kątownika, połączonego z płaskownikiem śrubą zamkową M10. Zastosowany w uchwycie system otworów w kształcie fasolek pozwala na jego regulację w pionie, a profilu - w pionie i poziomie.

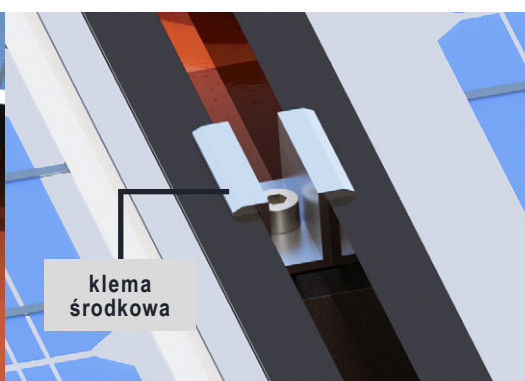
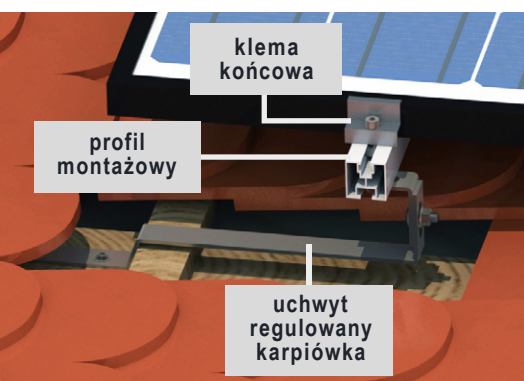
Do uchwytu za pomocą śruby M10 montuje się uniwersalny aluminiowy profil montażowy 40x40. Po zamontowaniu i wypoziomowaniu profili aluminiowych następuje montaż modułu PV, który za pomocą śrub imbusowych M8 mocowany jest do profilu klemami końcowymi i środkowymi (dostępnymi również w anodzie czarnej). Śruba imbusowa M8 może być zamiennie stosowana z nakrętką kwadratową, jak i wpustem przesuwным.

Charakterystyka

- ✓ system inwazyjny, wymaga naruszenia połaci dachu
- ✓ możliwość regulacji haku w pionie i profilu w poziomie
- ✓ klemy i zaślepki dostępne w kolorach naturalnym i czarnym

Szczegóły techniczne

Rodzaj dachu	dach skośny
Pokrycie dachu	dachówka typu karpiówka
System montażu	przykręcany do krokwi
Materiał wykonania	stal nierdzewna + aluminium
Orientacja modułów	pozioma/pionowa
Obciążenie	nie wymaga dodatkowego obciążenia



Elementy podstawy konstrukcji



Pozostałe elementy montażowe

