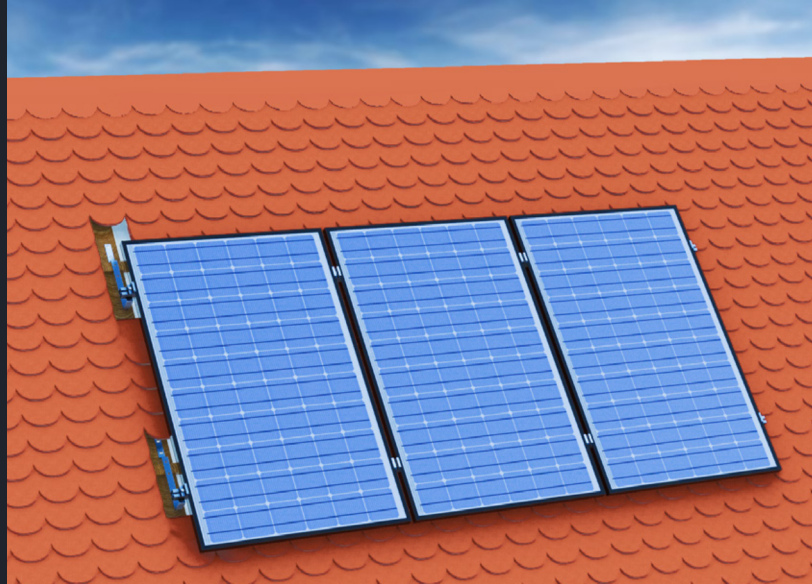


Dachówka typu karpiówka

dach skośny



UCHWYT NIEREGULOWANY KARPIÓWKA

Rozmiary modułów:



Uchwyt nieregulowany karpiówka stosuje się w przypadku dachów krytych dachówką ceramiczną typu karpiówka.

Uchwyt składa się z **jednego elementu** – wygiętego **plaskownika**, którego jeden koniec montuje się do krokwi, a drugi koniec bezpośrednio do profilu montażowego. Zastosowany w uchwytach system otworów w kształcie fasolek pozwala na ich regulację na wysokości montażu profilu.

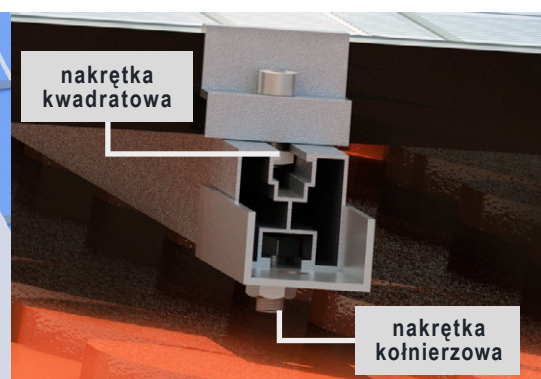
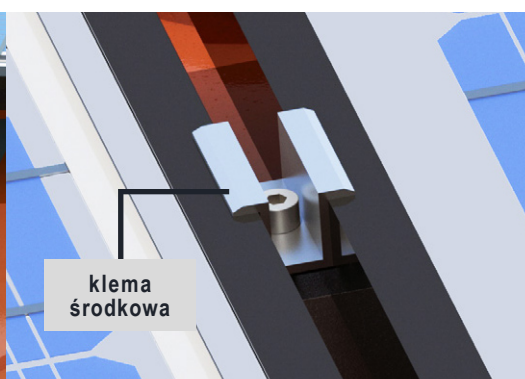
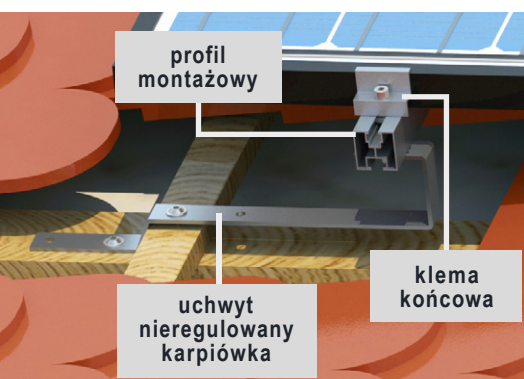
Do uchwytu za pomocą śruby M10 montuje się uniwersalny aluminiowy profil montażowy 40x40. Po zamontowaniu i wypoziomowaniu profili aluminiowych następuje montaż modułu PV, który za pomocą śrub imbusowych M8 mocowany jest do profilu klemami końcowymi i środkowymi (dostępnymi również w anodzie czarnej). Śruba imbusowa M8 może być zamiennie stosowana z nakrętką kwadratową, jak i wpustem przesuwającym.

Charakterystyka

- ✓ system inwazyjny, wymaga naruszenia połączy dachu
- ✓ montaż bezpośredni do krokwi
- ✓ możliwość regulacji wyłącznie na wysokości montażu profilu
- ✓ klemy i zaślepki dostępne w kolorach naturalnym i czarnym

Szczegóły techniczne

Rodzaj dachu	dach skośny
Pokrycie dachu	dachówka typu karpiówka
System montażu	przykręcany do krokwi
Materiał wykonania	stal nierdzewna + aluminium
Orientacja modułów	pozioma/pionowa
Obciążenie	nie wymaga dodatkowego obciążenia



Elementy podstawy konstrukcji



Pozostałe elementy montażowe

