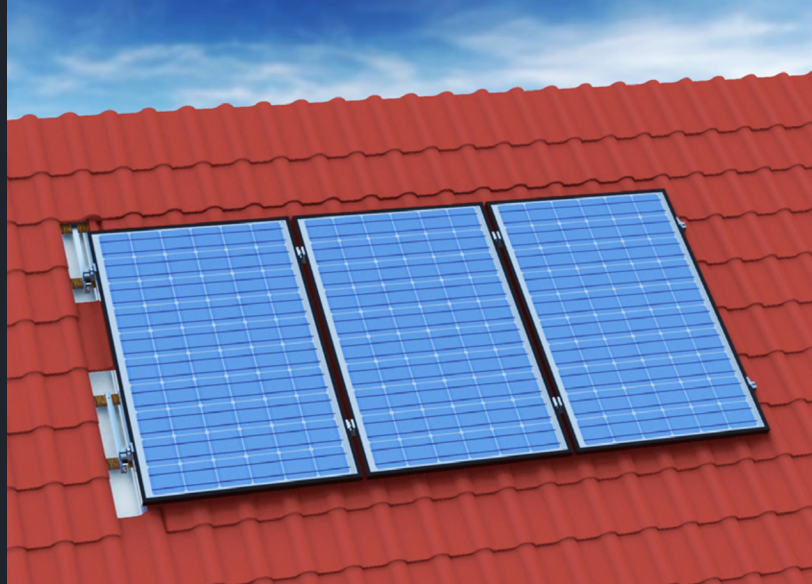


Dachówka ceramiczna

dach skośny



UCHWYT REGULOWANY S

Rozmiary modułów:



Uchwyt regulowany S stosuje się w przypadku dachów krytych dachówką ceramiczną.

Uchwyt składa się z **dwóch elementów** – wygiętego **płaskownika** w kształcie litery S oraz **kątownika**, który skręcony jest z płaskownikiem za pomocą śruby M10. Uchwyty przykręca się **bezpośrednio do łąty** za pomocą wkrętów do drewna. Dodatkowo, celem uniknięcia uszkodzenia dachówki w miejscu jej styku z płaskownikiem zaleca się jego podklejenie taśmą EPDM. Zastosowany w uchwytach system otworów w kształcie fasolek pozwala na ich regulację góra/dół oraz w miejscu montażu profilu montażowego do uchwytu.

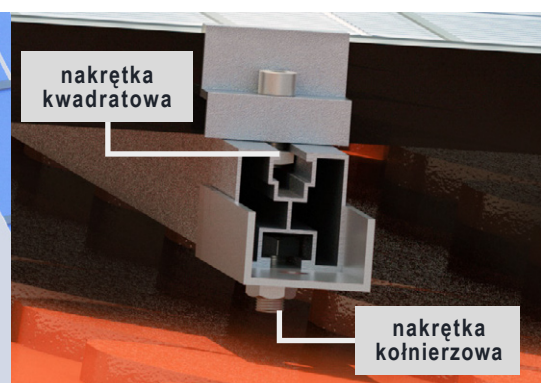
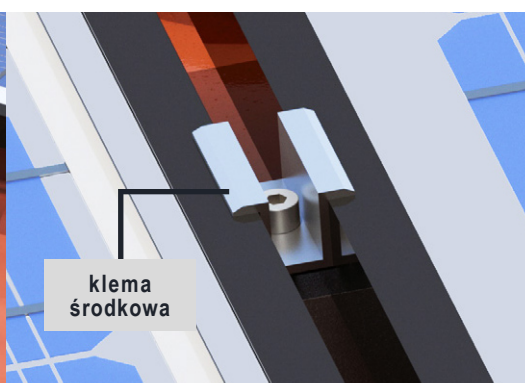
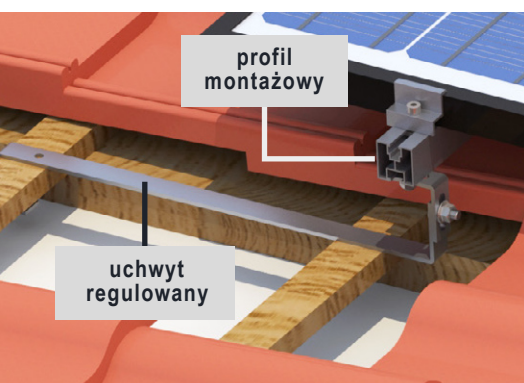
Uniwersalny profil montażowy o rozmiarach 40x40 jest mocowany do uchwytu za pomocą śruby M10. Po zamontowaniu i wypoziomowaniu profili aluminiowych następuje montaż modułu PV, który za pomocą śrub imbusowych M8 mocowany jest do profilu kłami końcowymi i środkowymi (dostępnymi również w anodzie czarnej). Śruba imbusowa M8 może być zamiennie stosowana z nakrętką kwadratową, jak i wpustem przesuwnym.

Charakterystyka

- ✓ system inwazyjny, wymaga naruszenia połączenia dachu
- ✓ możliwość regulacji uchwytu w pionie i poziomie
- ✓ dodatkowe zabezpieczenie dachówki dzięki zastosowaniu taśmy EPDM
- ✓ kłemy i zaślepki dostępne w kolorach naturalnym i czarnym

Szczegóły techniczne

Rodzaj dachu	dach skośny
Pokrycie dachu	dachówka ceramiczna
System montażu	przykręcany do krokwi
Materiał wykonania	stal nierdzewna + aluminium
Orientacja modułów	pozioma/pionowa
Obciążenie	nie wymaga dodatkowego obciążenia



Elementy podstawy konstrukcji



Pozostałe elementy montażowe

