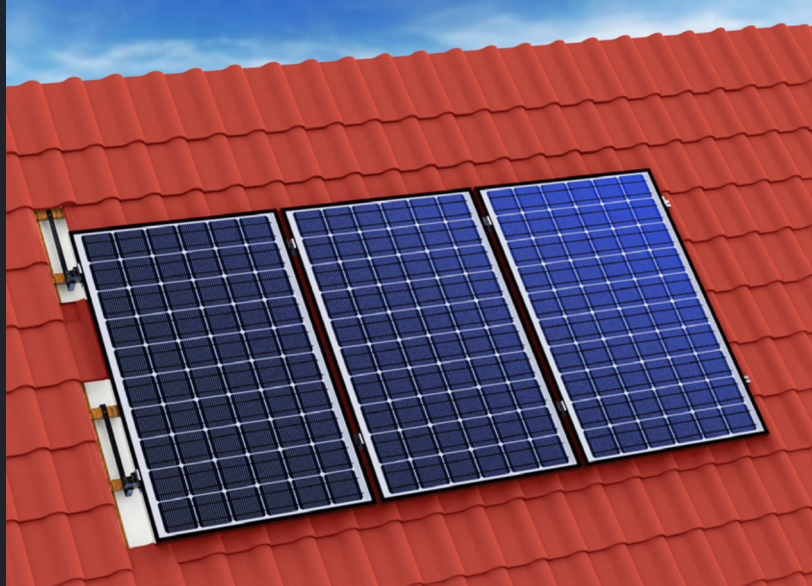


Dachówka ceramiczna

dach skośny



UCHWYTNIEREGULOWANY S

Rozmiary modułów:



Uchwyt nieregulowany S stosuje się w przypadku dachów krytych dachówką ceramiczną.

Uchwyt składa się z jednego elementu – płaskownika wygiętego w kształcie litery S, który przykręca się bezpośrednio do łąty za pomocą wkrętów do drewna. Dodatkowo, celem uniknięcia uszkodzenia dachówki w miejscu jej styku z płaskownikiem zaleca się jego podklejenie taśmą EPDM. Zastosowany w uchwytach system otworów w kształcie fasolek pozwala na ich wygodną regulację na wysokości montażu profilu aluminiowego do uchwytu.

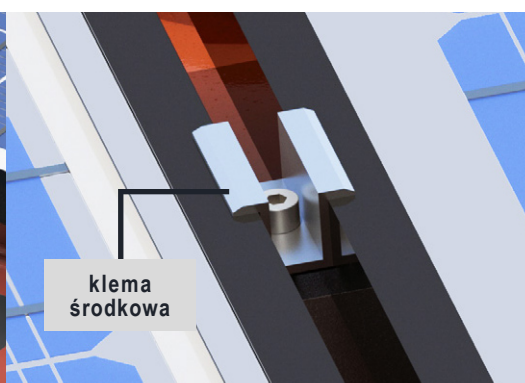
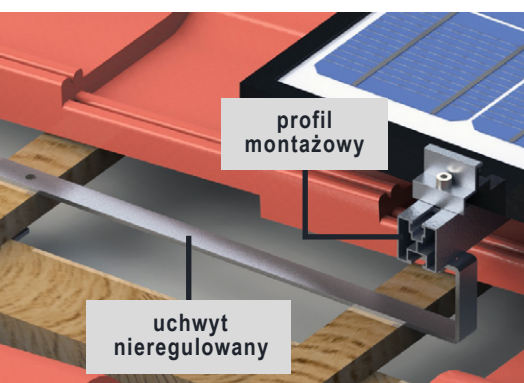
Do uchwytu za pomocą śruby M10 montuje się uniwersalny aluminiowy profil montażowy 40x40. Po zamontowaniu i wypoziomowaniu profili aluminiowych następuje montaż modułu PV, który za pomocą śrub imbusowych M8 mocowany jest do profilu kłami końcowymi i środkowymi (dostępnymi również w anodzie czarnej). Śruba imbusowa M8 może być zamiennie stosowana z nakrętką kwadratową, jak i wpustem przesuwającym.

Charakterystyka

- ✓ system inwazyjny, wymaga naruszenia połaci dachu
- ✓ dodatkowe zabezpieczenie dachówki dzięki zastosowaniu taśmy EPDM
- ✓ kłamy i zaślepki dostępne w kolorach naturalnym i czarnym

Szczegóły techniczne

| | |
|--------------------|-----------------------------------|
| Rodzaj dachu | dach skośny |
| Pokrycie dachu | dachówka ceramiczna |
| System montażu | przykręcany do krokwi |
| Materiał wykonania | stal nierdzewna + aluminium |
| Orientacja modułów | pozioma/pionowa |
| Obciążenie | nie wymaga dodatkowego obciążenia |



Elementy podstawy konstrukcji



Pozostałe elementy montażowe

