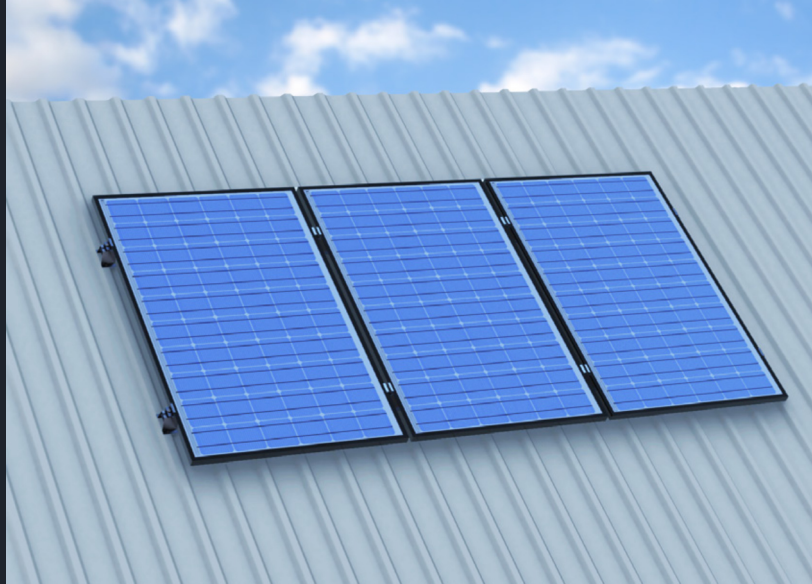


# Blacha trapezowa

dach skośny



## MOSTEK TRAPEZOWY

Rozmiary modułów:



**Mostek trapezowy** to profil aluminiowy w kształcie mostka trapezowego. Montowany jest na dachach skośnych, którego połączenie wykonana jest z **blachy trapezowej**.

W zależności od wysokości użytego trapezu na pości dachu oraz w zależności od potrzeb zainstalowania określonego optymalizatora stosuje się mostki o **wysokości 40 mm i 70 mm**.

Mostek mocowany jest do blachy trapezowej **czterema blachowkrętami**. Zaleca się stosowanie śrub z drobnym gwintem.

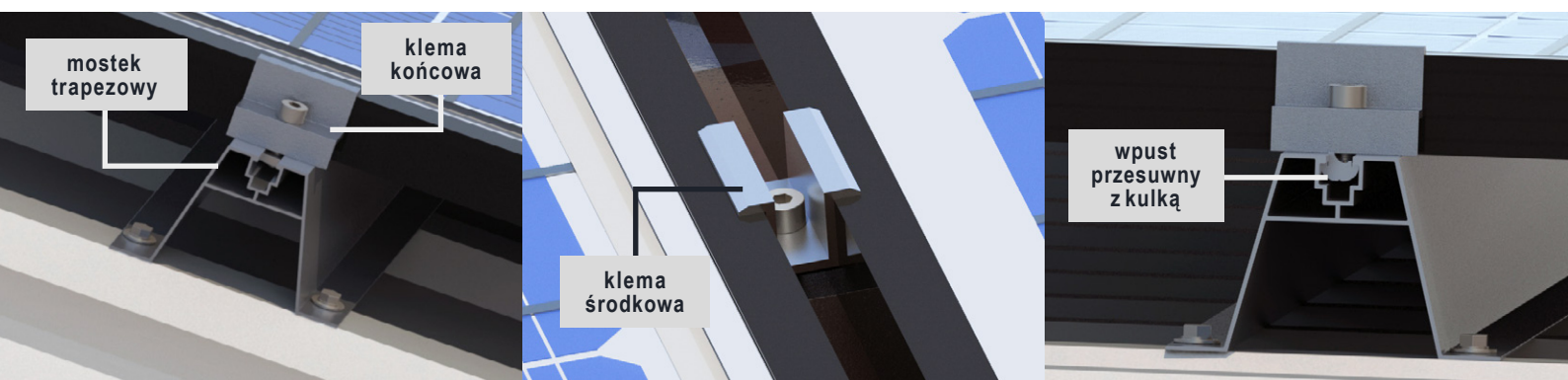
Następnie następuje montaż modułów PV, które za pomocą śrub imbusowych M8, kłemu końcowych i środkowych mocowane są do wcześniej zamocowanych mostków trapezowych. Oba rodzaje kłemu dostępne są również w anodzie czarnej. Śruba imbusowa M8 może być zamiennie stosowana z nakrętką kwadratową, jak i wpustem przesuwającym.

## Charakterystyka

- ✓ system inwazyjny, wymaga naruszenia połączenia dachu
- ✓ możliwość regulacji wyłącznie na wysokości montażu profilu
- ✓ kłemu i zaślepki dostępne w kolorach naturalnym i czarnym

## Szczegóły techniczne

Rodzaj dachu	dach skośny
Pokrycie dachu	blacha trapezowa
System montażu	przykręcany do połączenia
Materiał wykonania	stal nierdzewna + aluminium
Orientacja modułów	pozioma/pionowa
Obciążenie	nie wymaga dodatkowego obciążenia



## Elementy podstawy konstrukcji



## Pozostałe elementy montażowe

