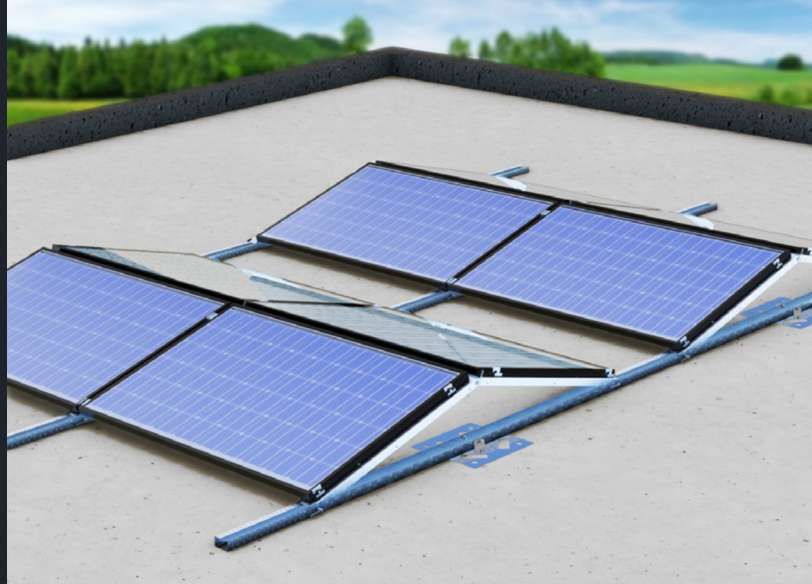


# Konstrukcja długa zgrzewana wsch.-zach.

## POZIOM

*mocowanie po krótszym boku*



Maksymalne wymiary modułu:  1280 mm  
2300 mm

Rozmiary modułów: **XL** **2XL** **3XL**

Konstrukcja zgrzewana wschód-zachód to optymalne i nieinwazyjne rozwiązanie dla dachów płaskich **wykonanych z membrany PVC lub pokrycia bitumicznego**.

Montaż konstrukcji odbywa się z wykorzystaniem **podstawy**, która następnie zgrzewana jest z pokryciem bitumicznym lub z membraną PVC. **Brak konieczności stosowania balastu** sprawia, że konstrukcja nadaje się do instalacji na dachach płaskich, które nie mogą być dodatkowo obciążone blokami betonowymi.

Konstrukcja składa się z **trzech profili C**. Celem optymalizowania ustawienia modułów PV na dachu, istnieje możliwość ustawienia **czterech kątów podpór: 10°, 15°, 18° oraz 20°**.

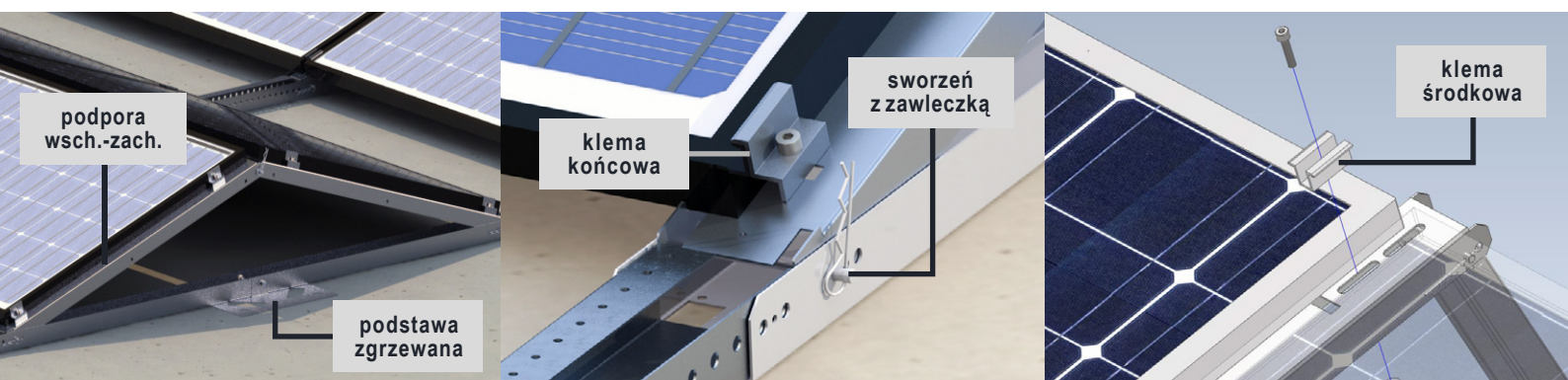
Moduły PV o rozmiarach S-L montuje się za pomocą klem bezpośrednio do podpory za pomocą śrub M8. Mocowanie modułów o rozmiarze XL i większych odbywa się bezpośrednio do profilu montażowego 40x40, który z kolei montowany jest do podpory za pomocą śruby M10.

### Charakterystyka

- ✓ **nieinwazyjne rozwiązanie dla dachów płaskich**
- ✓ **lekka konstrukcja zoptymalizowana wagowo**
- ✓ **idealna do membrany PCV lub pokrycia bitumicznego**
- ✓ **szybka i łatwa w montażu**

### Szczegóły techniczne

<b>Rodzaj dachu</b>	dach płaski
<b>System montażu</b>	podstawa zgrzewana do pokrycia dachu
<b>Materiał wykonania</b>	stal ocynkowana + aluminium
<b>Orientacja modułów</b>	pozioma
<b>Kąt nachylenia podpór</b>	10°, 15°, 18°, 20°
<b>Obciążenie</b>	nie wymaga dodatkowego obciążenia



## Elementy podstawy konstrukcji



## Pozostałe elementy montażowe

